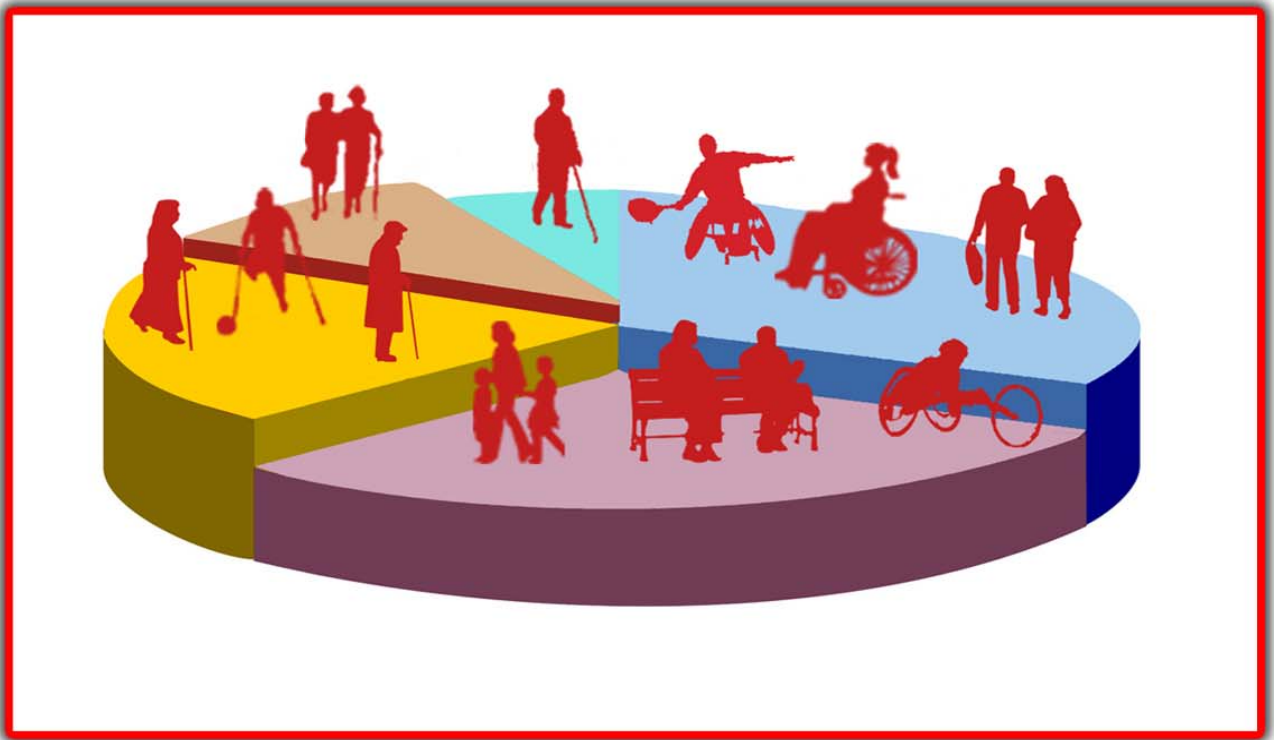


# ENGELLİ BİREYLERE İLİŞKİN İSTATİSTİKİ BİLGİLER



Mayıs 2013

## 1. İSTİHDAM

### 1.1. İşçi Kadrosunda İstihdam

4857 sayılı İş Kanunu'na göre; "İşverenler, elli veya daha fazla işçi çalıştırdıkları özel sektör işyerlerinde yüzde üç engelli, kamu işyerlerinde ise yüzde dört engelli ve yüzde iki eski hükümlü işçiyi meslek, beden ve ruhi durumlarına uygun işlerde çalıştırmakla yükümlüdürler."

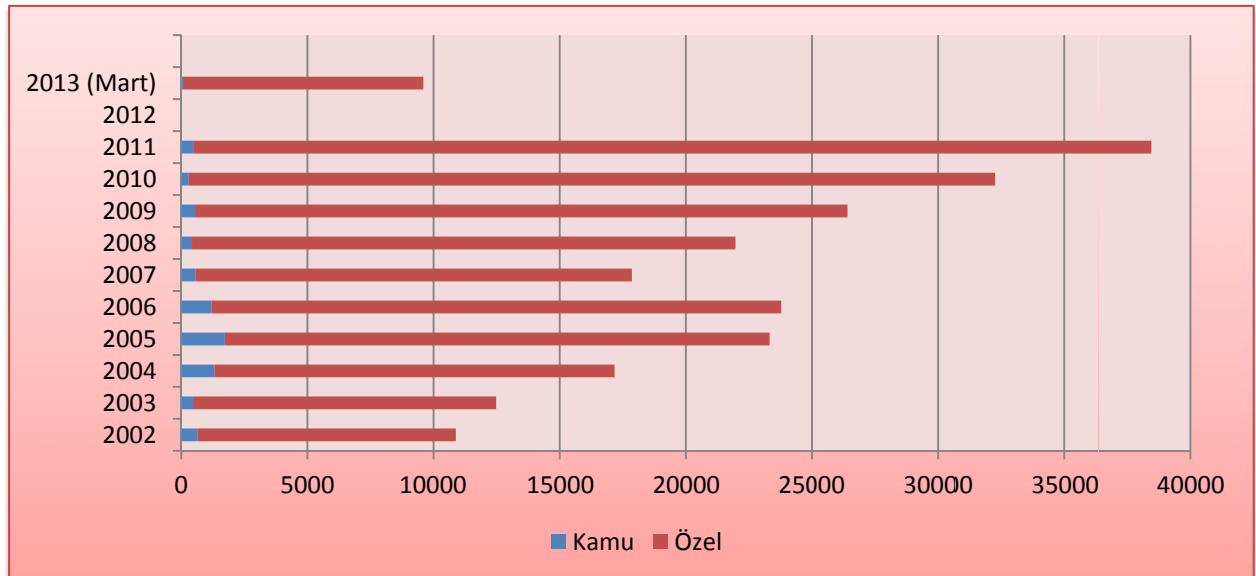
Türkiye İş Kurumu verilerine göre, 2002 yılından itibaren kamu kurumlarında ve özel sektörde engelli kotasında istihdam edilen işçilerin yıllara göre dağılımı aşağıdaki tabloda yer almaktadır. Veriler Türkiye İş Kurumu'nun web sitesinde aylık periyotlarda yayınlanmaktadır.

**Tablo 1:**Kamu kurumlarında ve özel sektörde engelli kotasında istihdam edilen işçilerin yıllara göre dağılımı

| Yıllar      | Başvuru | İşe Yerleştirme |        | Toplam | Yerleştirme Oranı |
|-------------|---------|-----------------|--------|--------|-------------------|
|             |         | Kamu            | Özel   |        |                   |
| 2013 (Mart) | 10.266  | 67              | 9.528  | 9.595  | 0,931             |
| 2012        | 83.955  | -               | -      | 35.531 | 1,030             |
| 2011        | 35.151  | 468             | 37.982 | 38.349 | 1,221             |
| 2010        | 36.144  | 295             | 31.962 | 32.257 | 0,892             |
| 2009        | 40.519  | 545             | 25.860 | 26.405 | 0,652             |
| 2008        | 48.480  | 427             | 21.540 | 21.967 | 0,453             |
| 2007        | 36.397  | 573             | 17.291 | 17.864 | 0,491             |
| 2006        | 28.236  | 1202            | 22.579 | 23.781 | 0,842             |
| 2005        | 25.859  | 1728            | 21.589 | 23.317 | 0,902             |
| 2004        | 38.955  | 1320            | 15.855 | 17.175 | 0,441             |
| 2003        | 49.218  | 464             | 12.017 | 12.481 | 0,254             |
| 2002        | 23.117  | 657             | 10.226 | 10.883 | 0,471             |

Kaynak: <http://www.iskur.gov.tr/kurumsalbilgi/istatistikler.aspx>

**Grafik 1:**Kamu kurumlarında ve özel sektörde engelli kotasında istihdam edilen işçilerin yıllara göre dağılımı

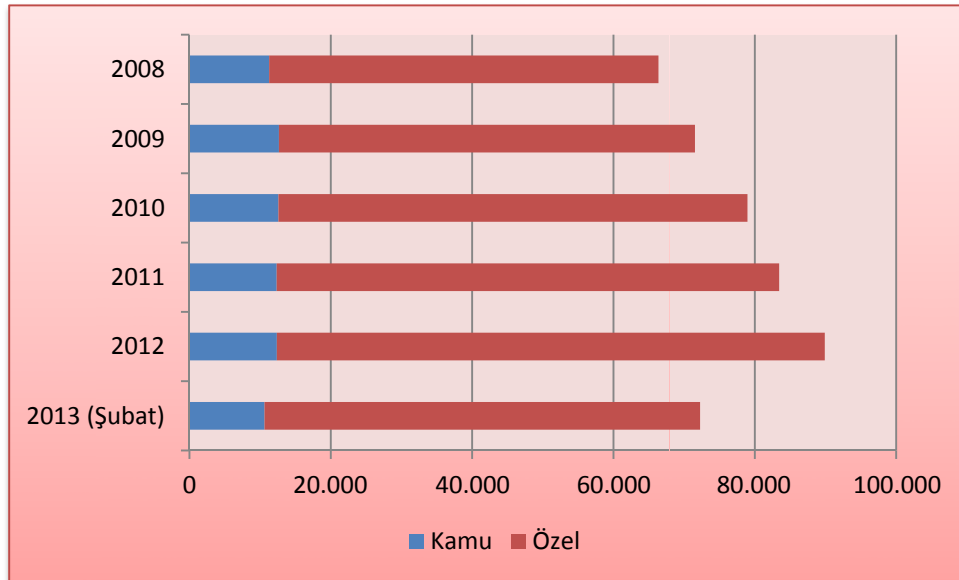


**Tablo 2:** Engelli çalıştırmakla yükümlü işyerinde çalışan engelli işçi sayısının yıllara göre dağılımı

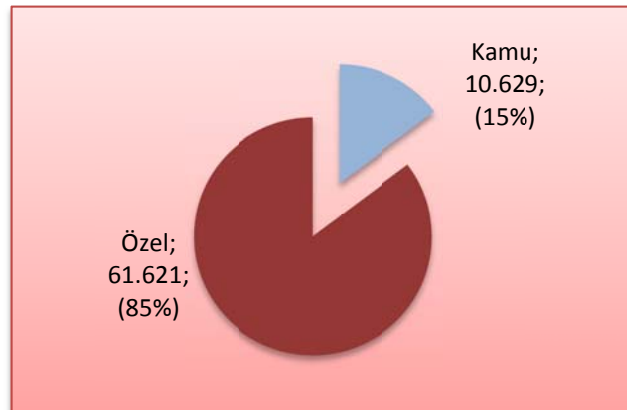
| Yıllar              | Çalıştırmakla yükümlü olduğu engelli sayısı |               | Engelli çalışan sayısı |               |               |
|---------------------|---|---------------|------------------------|---------------|---------------|
|                     | Kamu  | Özel          | Kamu                   | Özel          | Toplam        |
| <b>2013 (Şubat)</b> | <b>11.211</b>                               | <b>80.901</b> | <b>10.629</b>          | <b>61.621</b> | <b>72.250</b> |
| 2012                | 13.289                                      | 102.797       | 12.358                 | 77.547        | 89.905        |
| 2011                | 13.511                                      | 91.877        | 12.347                 | 71.088        | 83.435        |
| 2010                | 14.466                                      | 84.658        | 12.603                 | 66.359        | 78.962        |
| 2009                | 14.634                                      | 75.243        | 12.653                 | 58.876        | 71.529        |
| 2008                | 13666                                       | 75194         | 11286                  | 55077         | 66.363        |

Kaynak: <http://www.iskur.gov.tr/kurumsalbilgi/istatistikler.aspx>

**Grafik 2:** Engelli çalıştırmakla yükümlü işyerlerinde çalışan engelli sayısının yıllara göre dağılımı



**Grafik 3:** Engelli çalıştırmakla yükümlü işyerlerinde çalışan engelli işçilerin sektörel dağılımı (2013 Şubat)

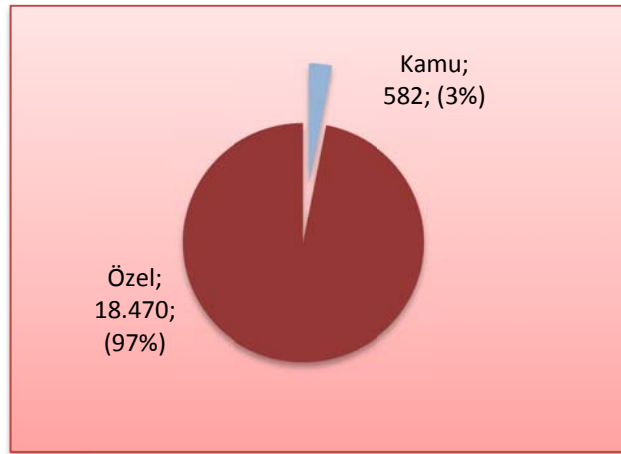


**Tablo 3:** Engelli çalıştırmakla yükümlü işyerlerinde açık kontenjan/kontenjan fazlası sayısı

| Yıllar              | Engelli açık kontenjan sayısı |               | Engelli kontenjan fazlası sayısı |              |
|---------------------|-------------------------------|---------------|----------------------------------|--------------|
|                     | Kamu                          | Özel          | Kamu                             | Özel         |
| <b>2013 (Şubat)</b> | <b>582</b>                    | <b>18.470</b> | <b>2.847</b>                     | <b>3.952</b> |
| 2012                | 931                           | 25.250        | 3.043                            | 5.475        |
| 2011                | 1.164                         | 20.789        | 3.015                            | 5.270        |
| 2010                | 1.863                         | 18.299        | 2.748                            | 4.715        |
| 2009                | 1.981                         | 16.367        | 2.548                            | 4.693        |
| 2008                | 2380                          | 20117         | 2073                             | 4868         |

Kaynak: <http://www.iskur.gov.tr/kurumsalbilgi/istatistikler.aspx>

**Grafik 4:** Engelli çalıştırmakla yükümlü işyerlerinde açık engelli işçi kontenjanlarının dağılımı (2013 Şubat)



## 1.2. Memur Kadrosunda İstihdam

*657 sayılı Devlet Memurları Kanunu'na göre; "Kurum ve kuruluşlar bu Kanuna göre çalıştırdıkları personele ait kadrolarda % 3 oranında engelli çalıştırmak zorundadır."*

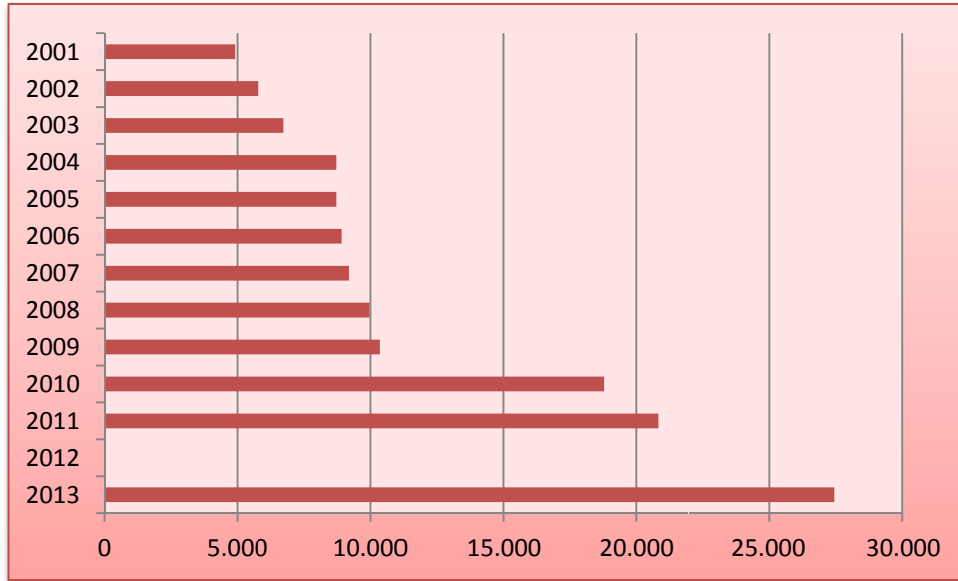
Devlet Personel Başkanlığı verilerine göre, 2001 yılından itibaren kamu kurumlarında engelli kontenjanında istihdam edilen engelli memurların yıllara göre dağılımı aşağıdaki tabloda yer almaktadır.

**Tablo 4:** Kamu kurumlarında engelli kotasında istihdam edilen memurların yıllara göre dağılımı

| Yıllar      | İşe Yerleşme |
|-------------|--------------|
| 2013 (Mart) | 27.443       |
| 2012        | *            |
| 2011        | 20.829       |
| 2010        | 18.787       |
| 2009        | 10.357       |
| 2008        | 9.966        |
| 2007        | 9.193        |
| 2006        | 8.915        |
| 2005        | 8.717        |
| 2004        | 8.717        |
| 2003        | 6.727        |
| 2002        | 5.777        |
| 2001        | 4.911        |

\*2012 yılının verisi DPB tarafından veri yayınlanmamıştır.

**Grafik 5:** Kamu kurumlarında engelli kotasında istihdam edilen memurların yıllara göre dağılımı\*



\*2012 yılının verisi DPB tarafından veri yayınlanmamıştır.

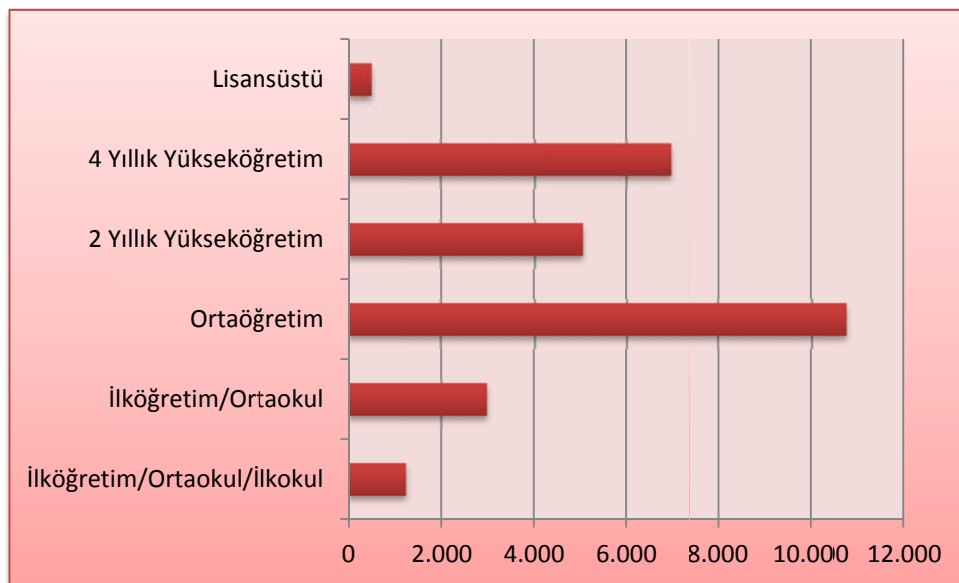
2013 yılı Mart ayı itibari ile engelli kotasında çalışan memurların engel oranlarına, engel gruplarına ve eğitim durumlarına göre dağılımları aşağıdaki tabloda yer almaktadır.

**Tablo 5:** Kamu kurumlarında engelli kotasında çalışan memurların engel oranlarına, engel gruplarına ve eğitim durumlarına göre dağılımları

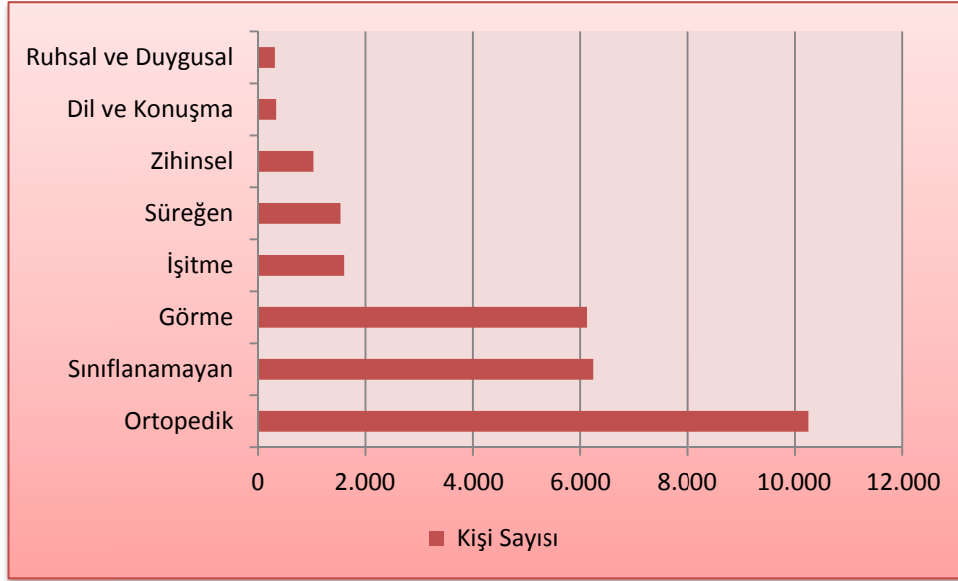
|                      |                                 | Kadın        | Yüzde %       | Erkek         | Yüzde %       | Toplam        | Yüzde %    |
|----------------------|---------------------------------|--------------|---------------|---------------|---------------|---------------|------------|
| <b>Engel Oram %</b>  | 40 - 60                         | 4.411        | 76,42         | 16.831        | 77,67         | 21.242        | 77,40      |
|                      | 61 - 80                         | 680          | 11,78         | 2.647         | 12,21         | 3.327         | 12,12      |
|                      | 81 - 100                        | 681          | 11,80         | 2.193         | 10,12         | 2.874         | 10,47      |
| <b>Toplam</b>        |                                 | <b>5.772</b> | <b>100</b>    | <b>21.671</b> | <b>100</b>    | <b>27.443</b> | <b>100</b> |
| <b>Engel Grubu</b>   | İşitme                          | 385          | 6,67          | 1.220         | 5,63          | 1.605         | 5,85       |
|                      | Dil ve Konuşma                  | 75           | 1,30          | 263           | 1,21          | 338           | 1,23       |
|                      | Süreğen                         | 269          | 4,66          | 1.265         | 5,84          | 1.534         | 5,59       |
|                      | Ruhsal ve Duygusal              | 38           | 0,66          | 275           | 1,27          | 313           | 1,14       |
|                      | Zihinsel                        | 146          | 2,53          | 885           | 4,08          | 1031          | 3,76       |
|                      | Ortopedik                       | 2.418        | 41,89         | 7.832         | 36,14         | 10.250        | 37,35      |
|                      | Görme                           | 1.211        | 20,98         | 4.917         | 22,69         | 6.128         | 22,33      |
|                      | Sınıflanamayan                  | 1.230        | 21,31         | 5.014         | 23,14         | 6.244         | 22,75      |
|                      | <b>Toplam</b>                   | <b>5.772</b> | <b>100</b>    | <b>21.671</b> | <b>100</b>    | <b>27.443</b> | <b>100</b> |
| <b>Eğitim durumu</b> | İlköğretim/ Ortaokul/ İlkokul   | 322          | 5,58          | 1.120         | 5,17          | 1.245         | 4,54       |
|                      | İlköğretim/ Ortaokul            | 125          | 2,17          | 2.638         | 12,17         | 2.960         | 10,79      |
|                      | Ortaöğretim                     | 1.931        | 33,45         | 8.828         | 40,74         | 10.759        | 39,20      |
|                      | 2 Yıllık                        | 1.304        | 22,59         | 3.751         | 17,31         | 5.055         | 18,42      |
|                      | Yükseköğretim                   |              |               |               |               |               |            |
|                      | Lisans (4 Yıllık Yükseköğretim) | 1.954        | 33,85         | 5.006         | 23,10         | 6.960         | 25,36      |
|                      | Lisansüstü                      | 136          | 2,36          | 328           | 1,51          | 464           | 1,69       |
| <b>Toplam</b>        | <b>5.772</b>                    | <b>100</b>   | <b>21.671</b> | <b>100</b>    | <b>27.443</b> | <b>100</b>    |            |

Kaynak: [http://www.dpb.gov.tr/istatistik\\_internet](http://www.dpb.gov.tr/istatistik_internet)

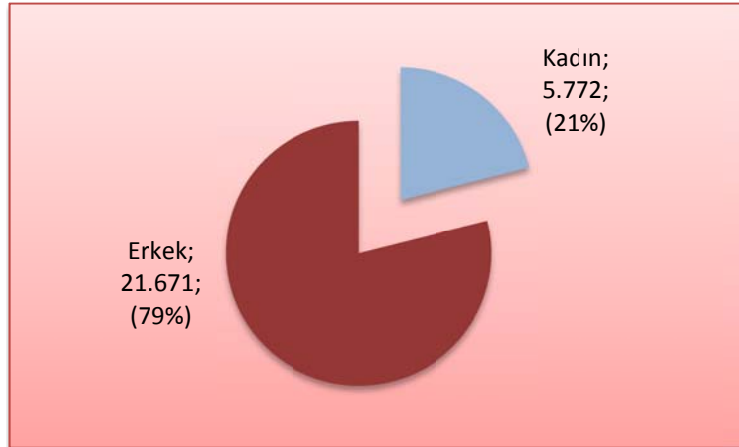
**Grafik 6:** Kamu kurumlarında engelli kotasında çalışan memurların eğitim durumlarına göre dağılımları



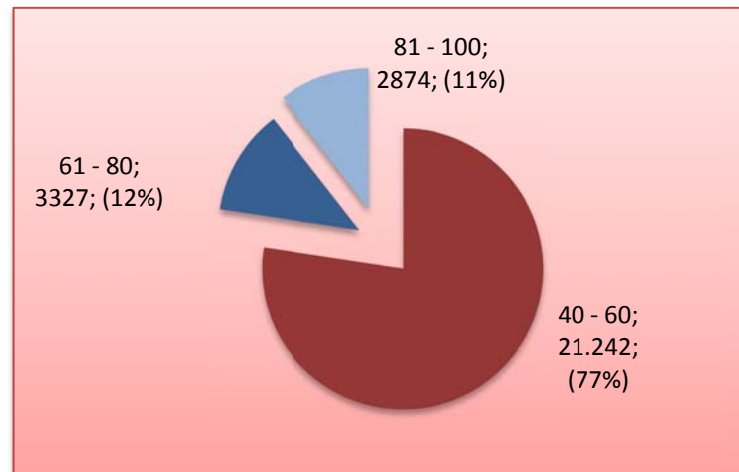
**Grafik 7:** Kamu kurumlarında engelli kotasında istihdam edilen memurların engel durumlarına göre dağılımları



**Grafik 8:** Kamu kurumlarında engelli kotasında istihdam edilen memurların cinsiyete göre dağılımları



**Grafik 9:** Kamu kurumlarında engelli kotasında istihdam edilen memurların engel oranlarına göre dağılımları



### 1.3. Özürlü Memur Seçme Sınavı (ÖMSS)

*Engellilerin Devlet Memurluğuna Alınma Şartları İle Yapılacak Merkezi Sınav ve Kura Usulü Hakkında Yönetmeliğin 13 üncü maddesi ile kamu kurum ve kuruluşlarının bir sonraki yıl için engelli memur alımı yapacakları münhal kadrolarını ve bu kadrolara ilişkin nitelikleri ilgili yılın Ekim Ayı sonuna kadar on-line olarak Devlet Personel Başkanlığına gönderecekleri hüküm altına alınmıştır. Yönetmeliğin 5 inci maddesi hükmü çerçevesinde Devlet Personel Başkanlığı kamu kurum ve kuruluşlarına yerleştirilecek engellilerin tespiti amacıyla Özürlü Memur Seçme Sınavını (ÖMSS) ve/veya kurayı yapabilecek veya kendi adına yaptırabilecektir. Bu hükmeye istinaden, 19/10/2011 tarihi itibarıyla Devlet Personel Başkanlığı adına söz konusu ÖMSS sonucuna göre veya kura ile yerleştirme işlemlerini yapması için Ölçme, Seçme ve Yerleştirme Merkezi (ÖSYM) Başkanlığı ile protokol imzalanmıştır.*

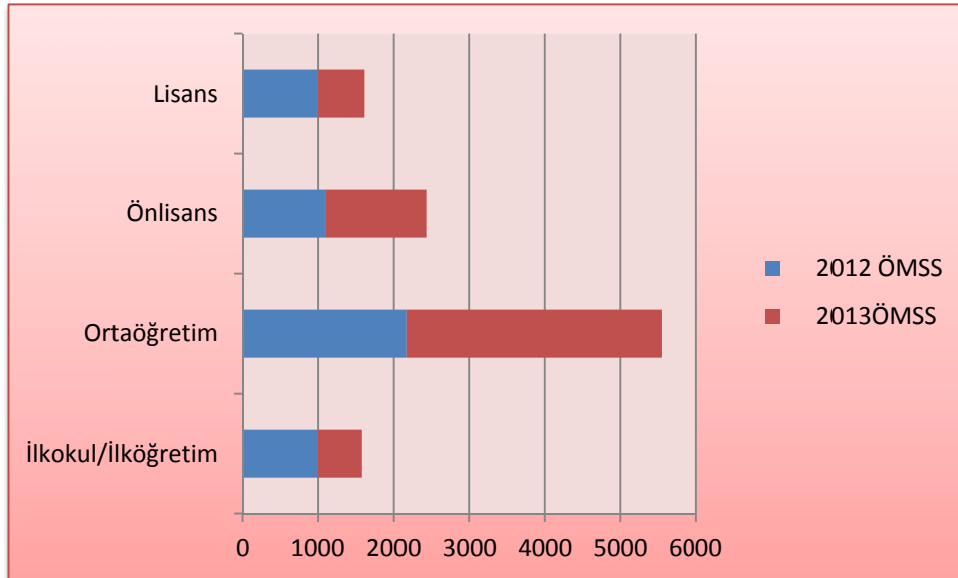
Engelli memur seçme sınavı yapılmıştır. ÖMSS sonucu ile 2012 ve 2013 yılında yapılan yerleştirme sonuçlarına ilişkin sayısal bilgiler aşağıdaki tabloda verildiği gibidir.

**Tablo 6:** ÖMSS sonucu ile yerleşen adayların öğrenim durumlarına göre dağılımı

|                    | Başvuru | Yerleştirme  |              | Toplam        |
|--------------------|---------|--------------|--------------|---------------|
|                    |         | 2012 ÖMSS    | 2013 ÖMSS    |               |
| İlkokul/İlköğretim | 65.800  | 988          | 591          | 1.579         |
| Ortaöğretim        | 48.156  | 2.174        | 3.378        | 5.552         |
| Önlisans           | 7.074   | 1.093        | 1.343        | 2.436         |
| Lisans             | 5.145   | 999          | 614          | 1.613         |
|                    |         | <b>5.254</b> | <b>5.926</b> | <b>11.180</b> |

Kaynak: <http://www.osym.gov.tr/belge/1-14953/2013-omss-ozurlu-memur-secme-sinavi.html>

**Grafik 10:** ÖMSS sonucu ile yerleşen adayların öğrenim durumlarına göre dağılımı





## 2. EĞİTİM

### 2.1. Örgün Eğitim

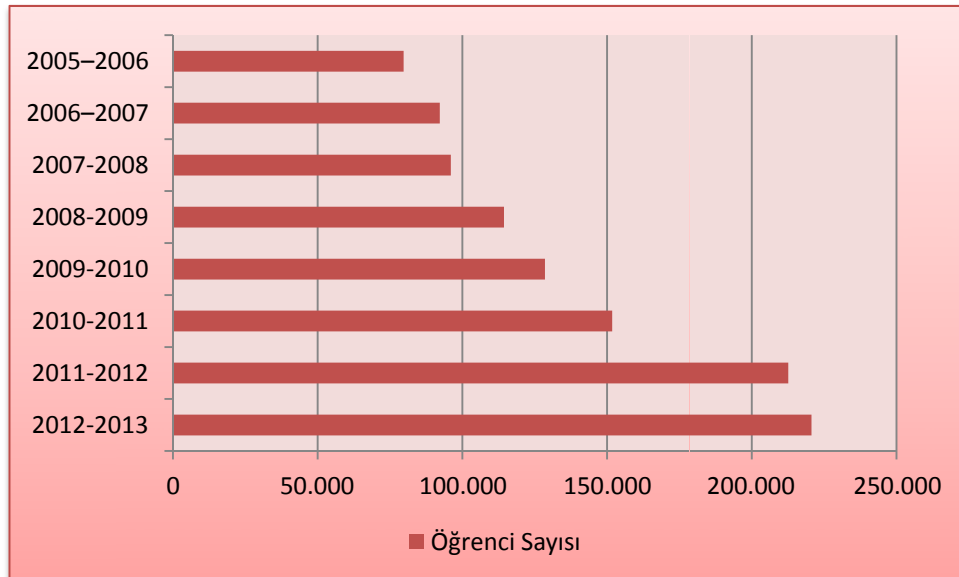
Milli Eğitim Bakanlığı Özel Eğitim ve Rehberlik Danışma Hizmetleri Genel Müdürlüğü verilerine göre; özel eğitim okullarında, özel eğitim sınıflarında ve kaynaştırma sınıflarında öğrenim gören öğrenci sayılarının yıllara göre dağılımları aşağıdaki tabloda yer almaktadır. Veriler Milli Eğitim Bakanlığı, Strateji Geliştirme Başkanlığı web sitesinde yıllık periyotlarda yayınlanmaktadır.

**Tablo 7:** Engelli öğrenci sayısının yıllara göre dağılımı

| Öğretim Yılı     | Okul Sayısı | Öğrenci Sayısı  |                         |                          | Toplam         |
|------------------|-------------|-----------------|-------------------------|--------------------------|----------------|
|                  |             | Öğretmen Sayısı | Özel Eğitim Okullarında | Özel Eğitim Sınıflarında |                |
| <b>2012-2013</b> | -           | <b>10.344</b>   | <b>33.877</b>           | <b>25.477</b>            | <b>220.649</b> |
| 2011-2012        | 814         | 7.607           | 42.896                  | 20.968                   | 212.617        |
| 2010-2011        | 753         | 6.843           | 40.189                  | 18.576                   | 151.765        |
| 2009-2010        | 700         | 6.005           | 36.599                  | 15.712                   | 128.515        |
| 2008-2009        | 670         | 5.695           | 30.671                  | 13.015                   | 114.371        |
| 2007-2008        | 561         | 4.758           | 28.252                  | 9.252                    | 96.008         |
| 2006-2007        | 537         | 4.979           | 27.439                  | 9.643                    | 92.178         |
| 2005-2006        | 495         | 4.680           | 25.238                  | 8.921                    | 79.691         |
| 2004-2005        | 480         | 4.524           | 22.082                  | 8.130                    | 72.437         |
| 2003-2004        | 441         | 3.441           | 19.895                  | 7.405                    | 62.925         |
| 2002-2003        | 490         | 3.385           | 17.988                  | 6.912                    | 56.608         |
| 2001-2002        | 342         | 2.834           | 17.320                  | 6.912                    | 53.306         |
| 2000-2001        | 341         | 2.355           | 15.838                  | 6.862                    | 46.615         |
| 1999-2000        | 308         | 2.400           | 14.164                  | 6.831                    | 38.719         |

**Kaynak:** <http://sgb.meb.gov.tr/www/milli-egitim-istatistikleri-orgun-egitim-2012-2013/icerik/79>

**Grafik 11:** Engelli öğrenci sayısının yıllara göre dağılımı



## 2.2. Taşınalı Eğitim

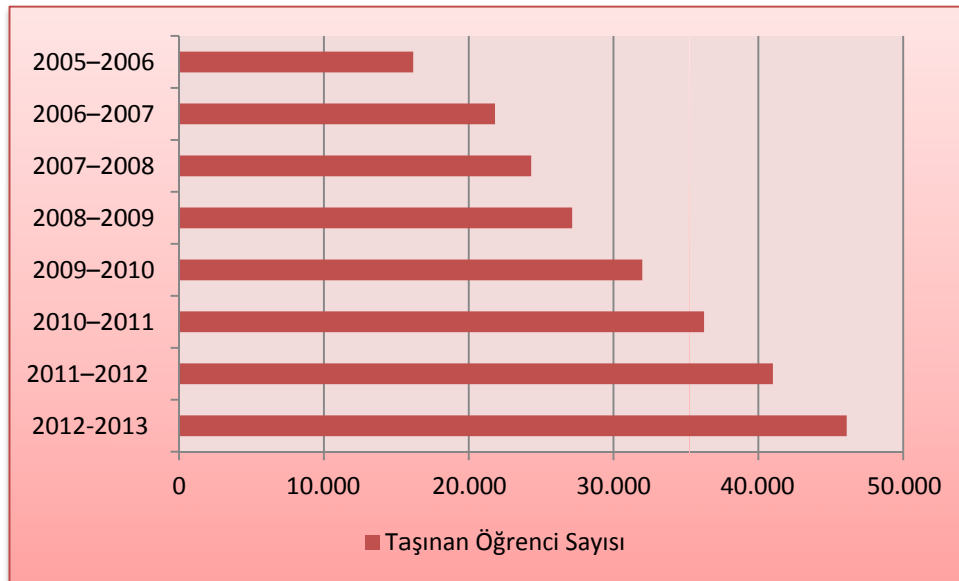
3294 sayılı Sosyal Yardımlaşma ve Dayanışmayı Teşvik Kanunu göre; “Özürümler İdaresi Başkanlığı tarafından engellilere yönelik olarak hazırlanan veya hazırlatılan projeler ile Başkanlığın bu konudaki faaliyetlerinde kullanılmak üzere, bu maddede sayılan gelirlerin % 5'e kadarı Sosyal Yardımlaşma ve Dayanışmayı Teşvik Fonu Kurulu kararıyla Başbakanlığa bağlı Özürümler İdaresi Başkanlığı emrine tahsis edilebilir.”

Milli Eğitim Bakanlığı Özel Eğitim ve Rehberlik Danışma Hizmetleri Genel Müdürlüğü verilerine göre; Taşınalı Eğitim Projesi kapsamında okullara taşınan öğrencilerin sayısı aşağıdaki tabloda yer almaktadır.

**Tablo 8:** Taşınalı eğitim hizmetinden yararlanan öğrencilerin yıllara göre dağılımı

| Yıllar           | Öğrenci Sayısı | Ödeme Miktarı (TL)   |
|------------------|----------------|----------------------|
| <b>2012-2013</b> | <b>46.095</b>  | <b>94.886.434,43</b> |
| 2011-2012        | 41.000         | 70.000.000           |
| 2010-2011        | 36.245         | 56.262.000           |
| 2009-2010        | 31.982         | 43.641.000           |
| 2008-2009        | 27.145         | 34.856.000           |
| 2007-2008        | 24.314         | 27.375.000           |
| 2006-2007        | 21.813         | 18.900.000           |
| 2005-2006        | 16.171         | 9.680.000            |
| 2004-2005        | 6.901          | 1.929.000            |

**Grafik 12:** Taşınalı eğitim hizmetinden yararlanan öğrencilerin yıllara göre dağılımı



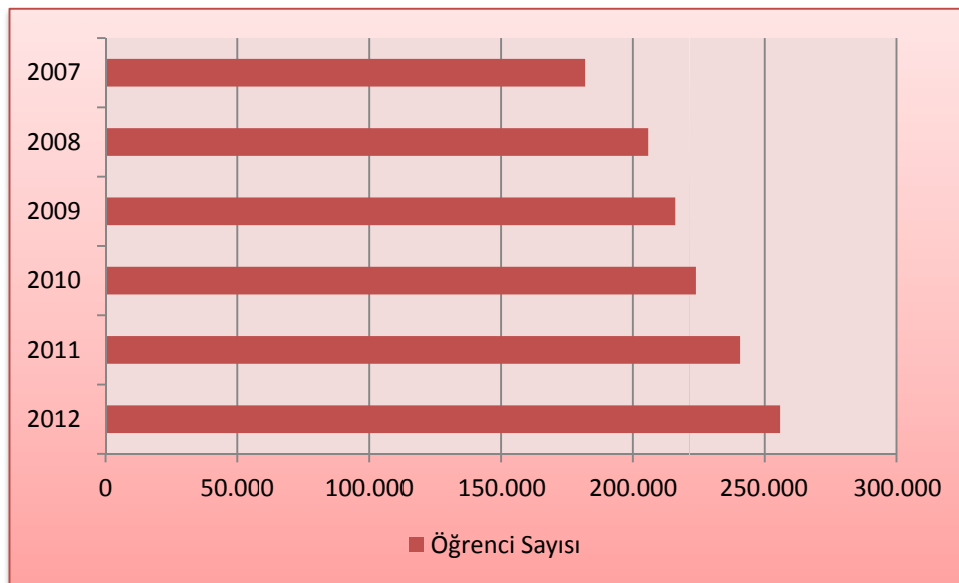
652 Milli Eğitim Bakanlığının Teşkilat ve Görevleri Hakkında Kanun Hükmünde Kararname'ye göre; "Engelli sağlık kurulu raporu düzenlemeye yetkili sağlık kurum veya kuruluşlarınca verilen sağlık kurulu raporuyla asgarî % 20 oranında engelli olduğu tespit edilen ve özel eğitim değerlendirme kurulları tarafından da eğitsel değerlendirme ve tanılmaları yapılarak 5580 sayılı Özel Öğretim Kurumları Kanunu kapsamında açılan özel eğitim okulları ile özel eğitim ve rehabilitasyon merkezlerinde verilen destek eğitimini almaları uygun görülen görme, işitme, dil-konuşma, spastik, zihinsel, ortopedik veya ruhsal engelli bireylerin eğitim giderlerinin her yıl Maliye Bakanlığınca belirlenen tutarı, Bakanlık bütçesine bu amaçla konulan ödenekten karşılanır.."

Özel Öğretim Kurumları Genel Müdürlüğü verilerine göre; özel eğitim ve rehabilitasyon merkezlerinde öğrenim gören öğrencilerin ve bu öğrencilere ayrılan kaynak miktarının yıllara göre dağılımı aşağıdaki tabloda yer almaktadır.

**Tablo 9:** Özel eğitim ve rehabilitasyon merkezlerinde öğrenim gören öğrencilerin yıllara göre dağılımı

| Yıllar                | Öğrenci Sayısı | Ödenen Miktar (TL) | Özel, Özel Eğitim Okul/Kurum Sayısı |
|-----------------------|----------------|--------------------|-------------------------------------|
| 2013 (Mart)           | 260.743        | 344.357.095        | 1.747                               |
| 2012                  | 255.848        | 1.263.384.975      | 1.748                               |
| 2011                  | 240.679        | 1.122.235.128      | 1.657                               |
| 2010                  | 223.920        | 906.720.974        | 1.860                               |
| 2009                  | 216.106        | 862.663.787        | 1.755                               |
| 2008                  | 205.831        | 830.961.428        | 1.486                               |
| 2007                  | 181.878        | 684.710.016        | 410                                 |
| 2006 (Haziran Aralık) | 82.952         | 263.187.188        | 104                                 |

**Grafik 13:** Özel eğitim ve rehabilitasyon merkezlerinde öğrenim gören öğrencilerin yıllara göre dağılımı



### 3. SOSYAL YARDIMLAR

2022 Sayılı 65 Yaşını Doldurmuş Muhtaç, Gücsüz Ve Kimsesiz Türk Vatandaşlarına Aylık Bağlanması Hakkında Kanun'a göre; uyarınca kanunen bakmakla mükellef kimsesi bulunmayan, sosyal güvenlik kuruluşlarından herhangi gelir veya aylık hakkından yararlanmayan, herhangi bir devamlı gelire sahip bulunmayan ve ilgili Kanuna göre belirlenen muhtaçlık sınırının altında geliri olan % 40 ve üzerinde engel oranına sahip 18 yaşın üstündeki engelli bireylere ya da 18 yaşın altında % 40 ve üzerinde engel oranına sahip engelli yakın olanlara maaş bağlanmaktadır.

Aile ve Sosyal Politikalar Bakanlığı, Sosyal Yardımlar Genel Müdürlüğü'nden alınan verilerine göre 2022 sayılı Kanun kapsamında maaş alan engelli birey sayılarının yıllara göre dağılımı aşağıdaki tabloda yer almaktadır. Veriler Sosyal Yardımlar Genel Müdürlüğü tarafından 6 ayda bir yayınlanmaktadır.

**Tablo 10.** Yaşlı maaşı alan kişilerin yıllara göre dağılımı

| Yıllar      | Yaşlı (65 Yaş Üstü) |                       |
|-------------|---------------------|-----------------------|
|             | Kişi Sayısı         | Tutar<br>(Milyon TL)  |
| 2012        | 668.351             | 1.046.021.987,80      |
| 2011        | 797.426             | 1.055.399.008,79      |
| 2010        | 848.826             | 1.059.709.361,30      |
| 2009        | 859.516             | 1.027.285.080,93      |
| 2008        | 867.035             | 948.487.997,54        |
| 2007        | 903.283             | 914.666.075,43        |
| 2006        | 927.077             | 747.351.963,70        |
| 2005        | 938.677             | 664.500.167,76        |
| 2004        | 792.046             | 585.861.163,00        |
| 2003        | 770.204             | 551.986.450,00        |
| <b>2002</b> | <b>746.468</b>      | <b>234.766.133,00</b> |

Kaynak: <http://www.sgk.gov.tr>, SYGM

**Tablo 11:** Engelli maaşı alan engellilerin yıllara göre dağılımı

| Yıllar | Bakıma Muhtaç Engelli<br>(%70 ve Üzeri) |                      | Engelli<br>(%40-%69) |                      | Engelli<br>Yakını Aylığı<br>(18 Yaş Altı) |                      | Silikozis      |                      |
|--------|---|----------------------|----------------------|----------------------|---|----------------------|----------------|----------------------|
|        | Kişi Sayısı                             | Tutar<br>(Milyon TL) | Kişi Sayısı          | Tutar<br>(Milyon TL) | Kişi<br>Sayısı                            | Tutar<br>(Milyon TL) | Kişi<br>Sayısı | Tutar<br>(Milyon TL) |
| 2012   | 201.670                                 | 847.471.944,49       | 298.617              | 848.563.035,50       | 59.517                                    | 167.883.076,60       | 200            | 1.251.136,31         |
| 2011   | 187.711                                 | 689.014.266,30       | 293.141              | 753.246.170,40       | 59.558                                    | 145.382.415,80       | 153            | 304.929,14           |
| 2010   | 168.559                                 | 616.041.424,05       | 290.558              | 728.116.114,13       | 55.727                                    | 151.610.423,07       |                |                      |
| 2009   | 142.288                                 | 565.064.743,15       | 275.028              | 632.946.356,19       | 44.541                                    | 141.230.699,46       |                |                      |
| 2008   | 114.518                                 | 396.420.446,93       | 255.990              | 581.925.601,02       | 28.631                                    | 91.794.787,70        |                |                      |
| 2007   | 92.904                                  | 299.814.374,59       | 239.110              | 516.849.574,60       | 8.877                                     | 26.973.748,10        |                |                      |
| 2006   | 82.891                                  | 159.842.641,67       | 233.910              | 377.628.856,50       |   |                      |                |                      |
| 2005   | 84.072                                  | 88.127.785,20        | 243.519              | 251.254.286,40       |   |                      |                |                      |
| 2004   | 79.811                                  | 53.206.010,00        | 220.600              | 149.757.612,00       |   |                      |                |                      |
| 2003   | 72.805                                  | 48.105.959,00        | 204.332              | 136.999.430,00       |   |                      |                |                      |
| 2002   | 68.598                                  | 19.863.694,00        | 193.780              | 56.992.883,00        |   |                      |                |                      |

Kaynak: <http://www.sgk.gov.tr>

**Tablo 12:** Engelli maaşı alan engellilerin aldıkları maaş miktarı (2013 Ocak\_Aralık)

| Aylık Türü  | Bir Aylık Toplam (TL) | Üç Aylık Miktar (*) (TL) |
|---|-----------------------|--------------------------|
|   |                       | 376,79                   |
| Bakıma muhtaç yaşlı aylığı<br>(65+(%70 üzeri Engelli) | 125,60                |                          |
| Engelli aylığı<br>(%40-%69 Engelli)                   | 251,19                | 753,58                   |
| Bakıma muhtaç Engelli aylığı<br>(%70 Engelli)         | 376,79                | 1.130,37                 |
| Engelli yakını aylığı<br>(%40 Engelli) (18 yaş altı)  | 251,19                | 753,58                   |
| Engelli Silikosis Hastaları                           |                       |                          |
| Engel Oranı %15-%34                                   | 542,70                | 1.628,11                 |
| Engel Oranı %35-%54                                   | 620,23                | 1.860,69                 |
| Engel Oranı %55 +                                     | 697,79                | 2.093,28                 |

Kaynak: <http://www.sosyalyardimlar.gov.tr/tr/html/11873/Turkiye-Sosyal-Yardim-Istatistikleri>

## 4. BAKIM HİZMETİ

### 4.1. Evde Bakım Hizmeti

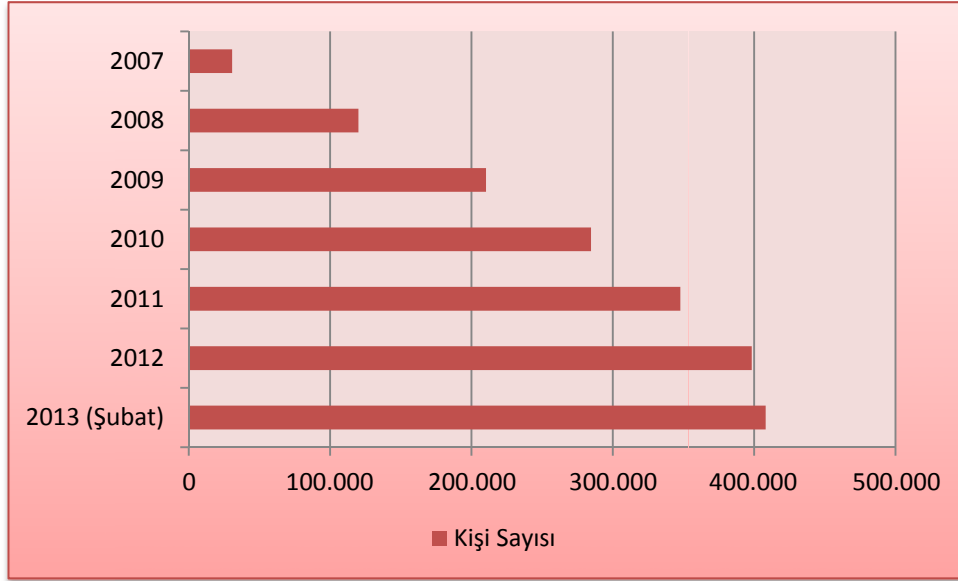
Engelli ve Yaşlı Hizmetleri Genel Müdürlüğü verilere göre evde bakım hizmetinden yararlanan kişilerin yıllara göre dağılımı aşağıdaki tabloda yer almaktadır.

**Tablo 13:** Evde bakım hizmetinden yararlanan engelli sayısının yıllara göre dağılımı

| Yıllar              | Engelli Sayısı | Evde Bakım<br>Ödeme Miktarı(TL) |
|---------------------|----------------|---------------------------------|
| <b>2013 (Şubat)</b> | <b>408.165</b> | <b>285.556.313</b>              |
| 2012                | 398.335        | 2.944.114.529                   |
| 2011                | 347.756        | 2.214.804.515                   |
| 2010                | 284.595        | 1.483.480.030                   |
| 2009                | 210.320        | 869.362.353                     |
| 2008                | 120.000        | 417.603.212                     |
| 2007                | 30.638         | 35.386.656                      |

Kaynak: EYHGM, Bakım Hizmetleri Dairesi Başkanlığı

**Grafik 13:** Evde bakım hizmetinden yararlanan engelli sayısının yıllara göre dağılımı



#### 4.2. Kuruluşlarda Bakım Hizmeti

Engelli ve Yaşlı Hizmetleri Genel Müdürlüğü verilere göre; resmi rehabilitasyon merkezlerine ve bu merkezlerde bakılan engelli kişilere ilişkin bilgiler aşağıdaki tabloda yer almaktadır.

**Tablo 14:** Resmi Bakım ve Rehabilitasyon Merkez Sayısı

| Yıllar      | Merkez Sayısı |          |         | Toplam |
|-------------|---------------|----------|---------|--------|
|             | Yatılı        | Gündüzlü | Umutevi |        |
| 2013 (Mart) | 117           | 7        | 19+12   | 117    |
| 2012        | 97            | 7        |         | 104    |
| 2011        | 84            | 7        |         | 91     |
| 2010        | 72            | 7        |         | 79     |
| 2009        | 62            | 10       |         | 72     |
| 2008        | 57            | 15       |         | 72     |
| 2007        | 47            | 17       |         | 64     |
| 2006        | 41            | 25       |         | 66     |
| 2005        | 35            | 33       |         | 68     |
| 2004        | 32            | 29       |         | 61     |
| 2003        | 22            | 26       |         | 48     |
| 2002        | 21            | 26       |         | 47     |

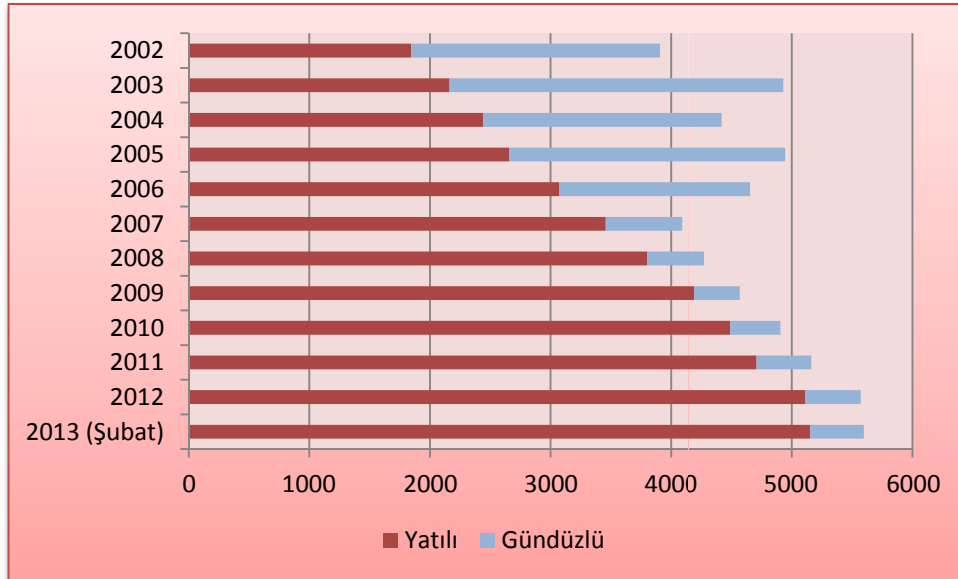
Kaynak: EYHGM, Bakım Hizmetleri Dairesi Başkanlığı

**Tablo 15:** Kuruluş kapasitelerine ve bakım hizmetinden yararlanan engelli sayısının yıllara göre dağılımı

| Yıllar             | Engelli Sayısı |            |              | Kapasite |
|--------------------|----------------|------------|--------------|----------|
|                    | Yatılı         | Gündüzlü   | Toplam       |          |
| <b>2013 (Mart)</b> | <b>5.201</b>   | <b>419</b> | <b>5.620</b> | 6.094    |
| 2012               | 5112           | 460        | 5.586        | 6.055    |
| 2011               | 4.708          | 454        | 5.162        | 5.833    |
| 2010               | 4.490          | 415        | 4.905        | 5.468    |
| 2009               | 4.190          | 379        | 4.569        | 4.758    |
| 2008               | 3.802          | 470        | 4.272        | 4.098    |
| 2007               | 3.458          | 634        | 4.092        | 3.434    |
| 2006               | 3.070          | 1.584      | 4.654        | 3.027    |
| 2005               | 2.658          | 2.287      | 4.945        | 2.755    |
| 2004               | 2.441          | 1.978      | 4.419        | 2.415    |
| 2003               | 2.162          | 2.768      | 4.930        | 2.086    |
| 2002               | 1.843          | 2.065      | 3.908        | 1.943    |

Kaynak: EYHGM, Bakım Hizmetleri Dairesi Başkanlığı

**Grafik 14:** Kuruluşlarda bakım hizmetinden yararlanan engelli sayısının yıllara göre dağılımı



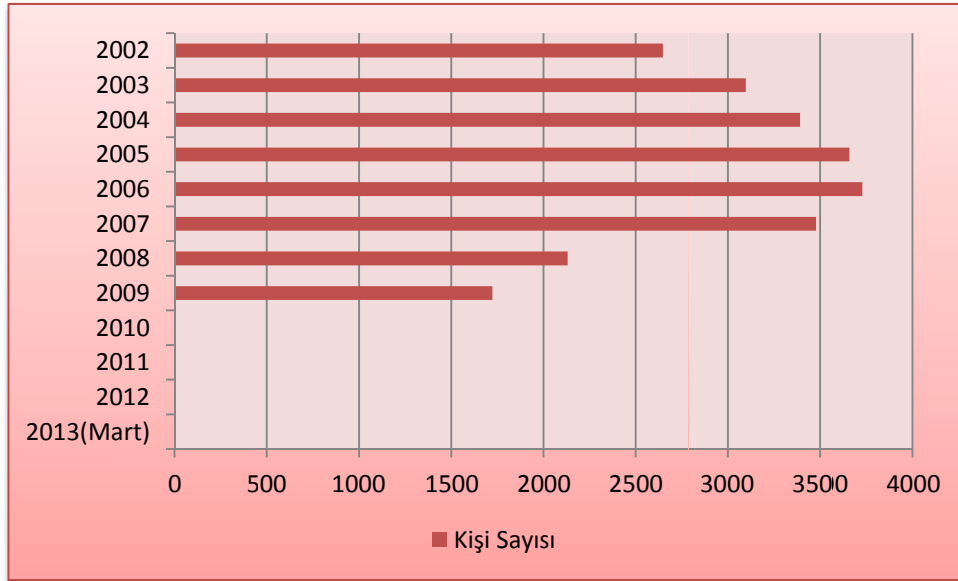
Engelli ve Yaşlı Hizmetleri Genel Müdürlüğü verilere göre; resmi rehabilitasyon merkezlerinde kurum bakımı için bekleyen engelli sayısı ve bu kişilere ayrılan ödenek miktarları aşağıdaki tabloda yer almaktadır.

**Tablo 16:** Kuruluşlarda bakım hizmeti için bekleyen engelli sayısının yıllara göre dağılımı

| Yıllar     | Resmi Bakım ve Rehabilitasyon Merkezleri                 |   |
|------------|--|---|
|            | Kurum Bakımı İçin Kayıtlarımızda Bekleyen Engelli Sayısı | Yıl Sonu İtibariyle Harcanan Ödenek Miktarı (Evde Bakım + Özel Bakım Hariç) |
| 2013(Mart) | 0  | 66.957.521  |
| 2012       | 0  | 218.660.260   |
| 2011       | 0  | 201.342.062   |
| 2010       | 0  | 168.074.188   |
| 2009       | 1.723  | 150.191.203   |
| 2008       | 2.131  | 123.004.578   |
| 2007       | 3.478  | 96.072.103  |
| 2006       | 3.729  | 65.775.165  |
| 2005       | 3.658  | 44.844.561  |
| 2004       | 3.391  | 34.613.741  |
| 2003       | 3.097  | 25.897.566  |
| 2002       | 2.647  | 13.021.183  |

Kaynak: EYHGM, Bakım Hizmetleri Dairesi Başkanlığı

**Grafik 15:** Kuruluşlarda bakım hizmeti için bekleyen engelli sayısının yıllara göre dağılımı\*



\*2010, 2011, 2012, 2013 yıllarında kuruluşta bakım hizmeti için sırada bekleyen engelli birey bulunmamaktadır



### 4.3. Özel Bakım Merkezleri

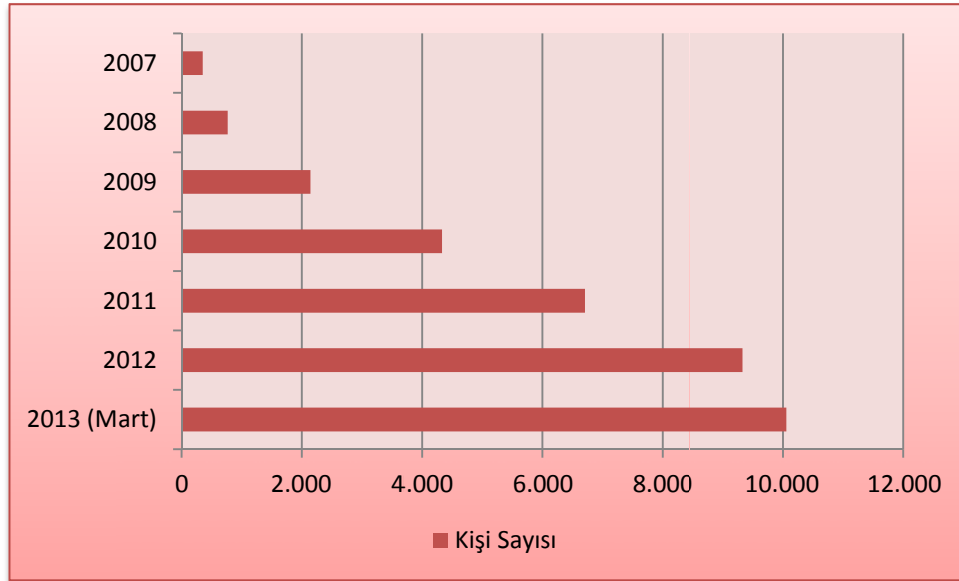
Engelli ve Yaşlı Hizmetleri Genel Müdürlüğü verilere göre; özel bakım merkezlerine ilişkin bilgiler aşağıdaki tabloda yer almaktadır.

**Tablo 17:** Özel bakım merkezlerinde bakım gören engellilerin yıllara göre dağılımı

| Yıllar      | Merkez Sayısı | Kapasite | Bakılan Engelli Sayısı | Kurumda Bakım<br>Ödeme<br>Miktarı(TL) |
|-------------|---------------|----------|------------------------|---------------------------------------|
| 2013 (Mart) | 153           | 13.487   | 10.056                 | 15.196.203                            |
| 2012        | 148           | 12.869   | 9.328                  | 137.081.473                           |
| 2011        | 100           | 8651     | 6.707                  | 84.639.610                            |
| 2010        | 77            | 7065     | 4.331                  | 45.678.758                            |
| 2009        | 44            | 3744     | 2.144                  | 17.019.207                            |
| 2008        | 20            | 2003     | 768                    | 5.435.294                             |
| 2007        | 10            | 915      | 351                    | 1.202.583                             |

Kaynak: EYHGM, Bakım Hizmetleri Dairesi Başkanlığı

**Grafik 16:** Özel bakım merkezlerinde bakım gören engellilerin yıllara göre dağılımı



#### 4.4. Yaşlı Bakım Hizmetleri

Engelli ve Yaşlı Hizmetleri Genel Müdürlüğü verilere göre; huzurevlerine ilişkin bilgiler aşağıdaki yer almaktadır.

**Tablo 18:** Engelli ve Yaşlı Hizmetleri Genel Müdürlüğüne Bağlı resmi huzurevlerinin yıllara göre dağılımı

| Yıllar       | Huzurevi Sayısı | Kapasite |
|--------------|-----------------|----------|
| 2013 (Nisan) | 107             | 11.717   |
| 2012         | 106             | 11.706   |
| 2011         | 102             | 9783     |
| 2010         | 97              | 9260     |
| 2009         | 81              | 8126     |
| 2008         | 79              | 8002     |
| 2007         | 70              | 7552     |
| 2006         | 69              | 7605     |
| 2005         | 66              | 7173     |
| 2004         | 62              | 6760     |
| 2003         | 63              | 6580     |
| 2002         | 63              | 6477     |

\*SGK' dan devreden huzurevleri dahil

**Tablo 19:** Huzurevi Sayıları ve kapasiteleri

|                                      | Huzurevi Sayısı | Kapasite |
|--------------------------------------|-----------------|----------|
| Diğer Bakanlıklara Bağlı Huzurevleri | 2               | 566      |
| Belediyelere Bağlı Huzurevleri       | 20              | 2.013    |
| Dernek ve Vakıflara Ait Huzurevleri  | 31              | 2.618    |
| Özel Huzurevleri                     | 132             | 6.509    |
| Azınlıklara Bağlı Huzurevleri        | 7               | 920      |

**Yaşlılara Hizmet Sunan Gündüzlü Resmi ve Özel Kuruluşlar**

|                               | Huzurevi Sayısı | Kapasite |
|-------------------------------|-----------------|----------|
| Resmi Yaşlı Hizmet Merkezleri | 5               | 1.100    |
| Özel Yaşlı Hizmet Merkezleri  | 1               | 15       |

## 5. GELİR VERGİSİ İNDİRİMİ

*193 sayılı Gelir Vergisi Kanunu'na göre; "Çalışma gücünün asgarî % 80'ini kaybetmiş bulunan hizmet erbabı birinci derece engelli, asgarî % 60'ını kaybetmiş bulunan hizmet erbabı ikinci derece engelli, asgarî % 40'ını kaybetmiş bulunan hizmet erbabı ise üçüncü derece engelli sayılır ve aşağıda engellilik dereceleri itibariyle belirlenen aylık tutarlar, hizmet erbabının ücretinden indirilir."*

Gelir İdaresi Başkanlığı verilerine göre gelir vergisi indiriminden yararlanmaya başlayan engelli bireylerin yıllara göre dağılımı aşağıdaki tabloda yer almaktadır. Veriler Gelir İdaresi Başkanlığı tarafından yılda bir yayınlanmaktadır.

**Tablo 20:** Engellilik indiriminden faydalanan kişilerin sayısı

| Yıllar                | Engellilik İndiriminden Faydalanan Kişi Sayısı |               |               | Toplam         |
|-----------------------|--|---------------|---------------|----------------|
|                       | Çalışma Gücü Kayıp Oranları (%)                |               |               |                |
|                       | 40-59  | 60-79         | 80-100        |                |
| 01.01.1981-31.03.1999 | 44.001   | 10.504        | 10.253        | 64.758         |
| 01.04.1999-31.12.2011 | 101.009  | 37.664        | 34.013        | 172.686        |
| <b>Toplam</b>         | <b>145.010</b>                                 | <b>48.168</b> | <b>44.266</b> | <b>237.444</b> |

Kaynak: [http://www.gib.gov.tr/fileadmin/user\\_upload/VI/SIIVI.htm](http://www.gib.gov.tr/fileadmin/user_upload/VI/SIIVI.htm)

## 6. H SINIFI SÜRÜCÜ BELGESİ

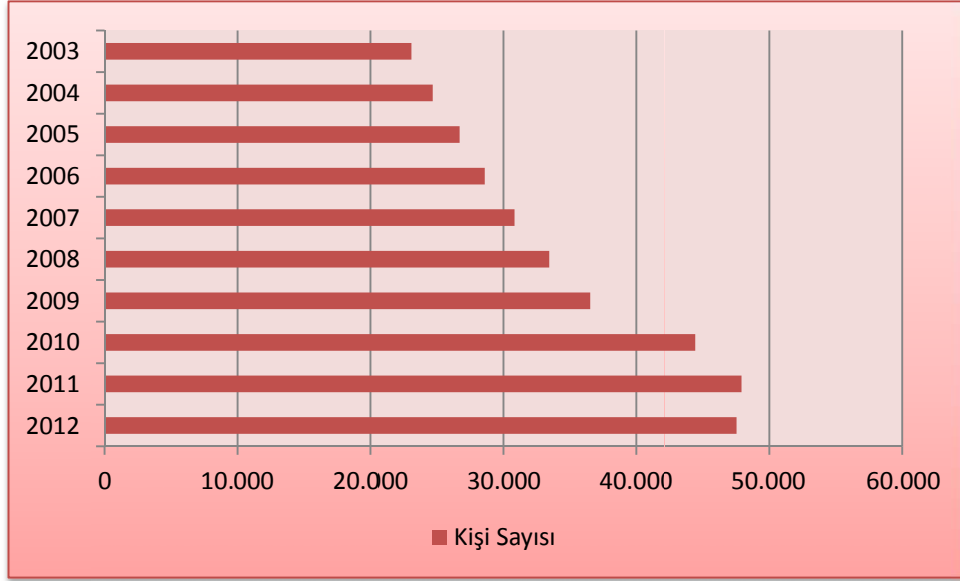
*2918 sayılı Karayolları Trafik Kanunu'na göre; "H" Sınıfı Sürücü Belgesi, "Özel tertibatlı olarak, imal, tadil veya teçhiz edilmiş motosiklet veya otomobil türünden araçları kullanacak hasta veya engellilere, verilen sürücü belgeleridir."*

**Tablo 21:** H sınıfı ehliyet alan kişilerin yıllara göre dağılımı

| Yıllar | Kişi Sayısı |
|--------|-------------|
| 2012   | 47.534      |
| 2011   | 47.906      |
| 2010   | 44.423      |
| 2009   | 36.527      |
| 2008   | 33.443      |
| 2007   | 30.840      |
| 2006   | 28.597      |
| 2005   | 26.709      |
| 2004   | 24.680      |
| 2003   | 23.085      |

Kaynak: <http://www.egm.gov.tr>

**Grafik 17:** H sınıfı ehliyet alan kişilerin yıllara göre dağılımı



## 7. ULUSAL ÖZÜRLÜLER VERİTABANI (ÖZVERİ)

*Genel Müdürlüğümüz bünyesinde oluşturulan Ulusal Özürllüler Veritabanı (ÖZVERİ), yetkili sağlık kuruluşları tarafından Engelli Sağlık Kurulu raporu almış ve veri tabanımıza bilgi akışı sağlanabilen bazı kamu kurum ve kuruluşlarına herhangi bir sebepten dolayı başvurmuş engelli bireylerin verilerinin derlenmesi ile oluşturulmuştur. Dolayısıyla Türkiye’de yaşayan tüm engelli bireyleri kapsamamaktadır.*

Engelli ve Yaşlı Hizmetleri Genel Müdürlüğü verilerine göre ÖZVERİ’ de kayıtlı engelli bireylerin engel türüne, engel oranına ve yaş grubuna göre dağılımı aşağıdaki tabloda yer almaktadır. Engelli ve Yaşlı Hizmetleri Genel Müdürlüğü tarafından her gün güncellenmektedir.

**Tablo 22:**ÖZVERİ’de yer alan kişilerin engel durumuna göre dağılımı

| Engel Grubu         | Engelli Sayısı*    |
|---------------------|--------------------|
| Süreğen Hastalıklar | 776.532            |
| Dil ve Konuşma      | 39.469             |
| Zihinsel            | 490.733            |
| İşitme              | 156.451            |
| Ortopedik           | 324.745            |
| Diğer               | 2.535              |
| Bilinmeyen          | 1.498              |
| Ruhsal ve Duygusal  | 175.902            |
| Görme               | 216.268            |
| <b>TOPLAM</b>       | <b>1.536.306**</b> |

- 24 Nisan 2013 verilerine göre
- Bir kişi birden fazla engel grubunda yer alabilir. Satırlar toplamı TOPLAM’ı yansıtmaz.

**Tablo 23:**ÖZVERİ’de yer alan kişilerin engel oranına göre dağılımı

| Engel Oranı   | Engelli Sayısı   |
|---------------|------------------|
| 00-19         | 120.262          |
| 20-39         | 190.737          |
| 40-49         | 167.738          |
| 50-59         | 255.508          |
| 60-69         | 140.117          |
| 70-79         | 215.328          |
| 80-89         | 203.088          |
| 90-100        | 265.243          |
| <b>TOPLAM</b> | <b>1.558.021</b> |

**Tablo 24:**ÖZVERİ’de yer alan kişilerin yaşa göre dağılımı

| Yaş Aralığı   | Engelli Sayısı   |
|---------------|------------------|
| 00-04         | 23.585           |
| 05-08         | 69.092           |
| 09-12         | 108.910          |
| 13-16         | 111.128          |
| 17-20         | 84.155           |
| 21-24         | 84.183           |
| 25-28         | 85.900           |
| 29-32         | 85.655           |
| 33-36         | 88.197           |
| 37-40         | 85.315           |
| 41-44         | 82.683           |
| 45-48         | 77.867           |
| 49-52         | 69.573           |
| 53-56         | 60.096           |
| 57-60         | 63.929           |
| 61-64         | 55.735           |
| 65-68         | 52.169           |
| 69-72         | 47.628           |
| 73-76         | 51.259           |
| 77-80         | 52.147           |
| 81+           | 119.560          |
| <b>TOPLAM</b> | <b>1.558.766</b> |



# Engelli ve Yaşlı Hizmetleri Genel Müdürlüğü